



NEWS RELEASE

各位

2017年7月1日
株式会社クラーチ
代表取締役 鮫島 智啓

クラーチ・フィエラ鷺ノ宮 オープンのお知らせ

株式会社クラーチ（本社：東京都港区、代表取締役：鮫島智啓）は、2017年7月1日に介護付き有料老人ホーム「クラーチ・フィエラ鷺ノ宮」（以下、同ホームという）をオープンいたしました。同ホームのオープンにより、クラーチシリーズは全9ホームになります。

同ホームは、自立型有料老人ホームの高級ブランド「エレガンタ」と対をなす、クラーチの高級新ブランド「フィエラ」第一号ホームであり、要介護者を対象とした高級介護付き有料老人ホームとして位置付けられます。

純粋にホスピタリティを追求したサービス、あらゆることに配慮して創られた洗練された住空間が、ホームに集う方々に豊かな時間を、お住まいになる方にとって誇りとなる暮らしを提供していきます。

<クラーチ・フィエラ鷺ノ宮の概要>

所在地 : 東京都練馬区中村南3丁目23番18号
総戸数・定員 : 70室・76名
価格帯 : ・前払金方式
前払金 880～4,980万円、月額利用料 22.8～26.7万円
・月額方式
敷金 35.4～164.2万円、月額利用料 36.3～102.8万円
ホームページ : <http://www.kuraci.co.jp/house/fiera/saginomiya/>

—クラーチ・フィエラ鷲ノ宮の特徴—

■フィエラとは

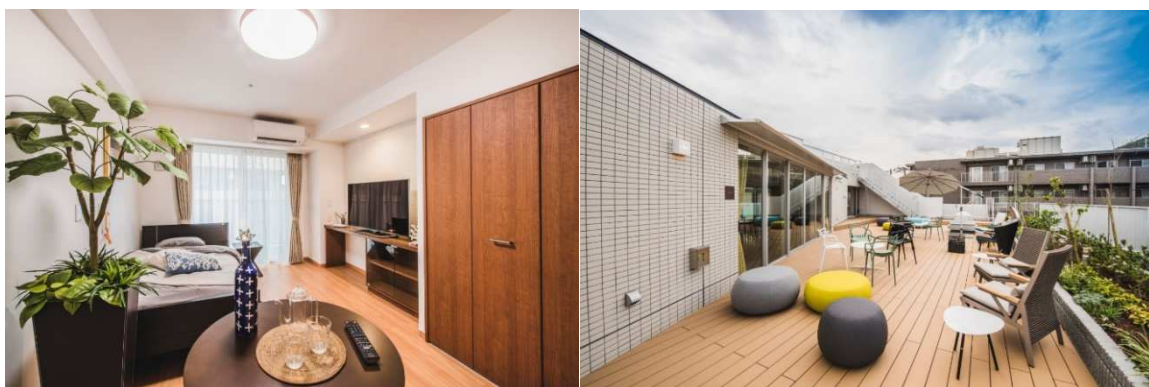
フィエラとは「誇り高い」という意味を持っています。洗練されたこだわりの空間でお過ごしになる時間、フィエラに集うご入居者、ご家族、働くスタッフ、フィエラを支えてくださるビジネスパートナーが互いに心が通じ合い、信頼し、尊敬し合える関係の中で時を共にする。そのような空間と時間がそれぞれの誇りでありたい、という思いが「フィエラ」には込められています。



■住環境

同ホームは、都心からのアクセスに優れた2駅利用可（西武新宿線「鷲ノ宮駅」より徒歩約11分、西武池袋線「中村橋駅」より徒歩約10分）の利便性を有し、閑静な住宅地に立地します。

この地に、ライフスタイルによって選べるバリエーション豊かな11タイプの居室と、充実の共用部を誇る高級有料老人ホームが「フィエラ」です。





■ホスピタリティ

「フィエラ」ブランドは、ホームにおけるホスピタリティを純粋に、まっすぐに追求したサービスを構築することを目的として創出されました。同ホームの全スタッフは、ホスピタリティ検定試験を受験し、基礎知識を学び、ご入居者・ご家族との日々のふれあいにおいて個客満足の向上を目指します。

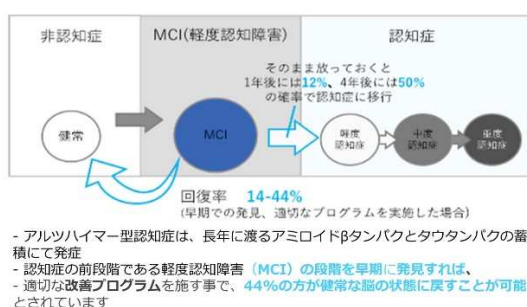


■認知症発症リスク低減プログラム「アタマカラダ！ジム」

高精度な軽度認知障害（MCI）の早期発見テストと、学術論文に裏付けされた認知症の発症リスク低減運動プログラムを搭載した「アタマカラダジム！」を導入しております。

「アタマカラダジム！」は株式会社キャピタルメディカ（本社：東京都港区、代表取締役：古川 淳）、株式会社ジェイアール東日本スポーツ（本社：東京都豊島区、代表取締役社長：岩崎 伊佐雄）と、東京大学大学院 薬学系研究科機能病態学教室（富田泰輔教授）の監修により共同で開発したプログラムであり、生活の中で楽しみながら MCI リカバープログラムを受けることができます。

「アタマカラダジム！」を通じて、認知症にならないということを目的としております。



アタマカラダ！ジム特別サイト↓

<http://capimedi.com/atamakarada/>

■福祉医療機器「眠りスキャン」

福祉医療機器「眠りスキャン」を導入し、ご入居者の睡眠中における「呼吸」「脈拍」「体動」のデータを計測し、リアルタイムに心身の状態を確認、可視化することで、生活習慣病の予防や認知症の予防など、ご入居者一人ひとりに合わせたケアが可能となります。

