

## 【クラーチ・ファミリア西新宿の特長】

### 1. 毎月の外出機会を提供

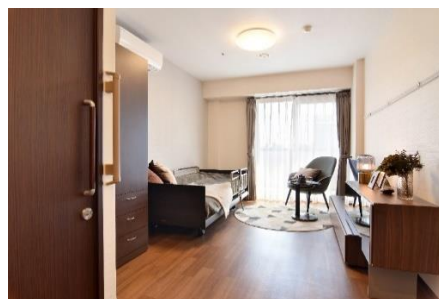
日々のレクリエーションに加えて、ご入居者に多彩な体験を楽しんでいただきたいとの願いから、毎月さまざまな外出機会を用意しています。

季節の催しの開催や、地域の文化に触れていただく、新宿駅周辺の百貨店でのショッピング、時にはバスを利用して行楽地の観光をしていただいたり、郷土料理をご堪能いただいたり、社会との繋がりを大切に、充実した生活を送ることをサポートします。



### 2. 歩行能力向上への取り組み

機能訓練室で行われる先進のリハビリプログラムに加えて、屋外での散歩も積極的に行い、外気浴を楽しんでいただきながら、身体活動を促進します。また、歩行解析システムを活用することで、ご入居者個々の歩行パターンを収集、解析したデータから日々のトレーニングプランを提案することができます。機能訓練から日常生活での活動につながるサポートを行います。



### 3. 「24時間看護体制」による安心安全な医療体制

24時間の看護職員配置により、夜間も安心の医療体制を実現します。急な健康問題や医療的処置が必要になった場合でも、看護スタッフがご入居者の状態を確認し、主治医と連携して対応します。また、人生の最終段階を迎えるご入居者には、多職種が連携し、看取りケアを行い、ご家族と共に安心して過ごせるようにサポートします。

### 4. 食の楽しみを再発見できる食事プログラム『MOG（モグ）』

クラーチでは食べる喜びを人生の質を高める重要な要素であると考えており、食べる楽しみを支えることで、ご入居者一人ひとりの生活の質の向上を目指します。『MOG』は、ご入居者に食を通じて健康で豊かな人生を送っていただけるよう、栄養管理体制のもと「食べたいモノを好きなだけ食べる」ことをサポートする食事プログラムです。食を楽しみながら低栄養などのリスクを予防し健康で豊かな人生を送っていただける環境づくりを目指し、ご入居者が最後まで口から食事を楽しむことを大切にしています。



### 5. 最先端の見守りシステム『HitomeQ(ひとめく)』

天井に設置したカメラを通じて、部屋全体を真上から360度の映像で見守り、ご入居者の安全を確保しています。万が一の転倒や異常を素早く感知し、スタッフの携帯へ通知が届くシステムを導入。転倒時にはその前後の映像が自動で記録されます。これにより、ご入居者の安心と安全を支え、高品質な介護サービスの提供を実現します。

※HitomeQ(ひとめく)は、コニカミノルタ QOL ソリューションズ株式会社の製品です。

【クラーチ・ファミリア西新宿】

所在地 : 東京都中野区弥生町1丁目43-12

総戸数・定員 : 98室・100名

価格帯 : (前払金方式) 前払金 1,200~2,100万円、月額利用料 25.7~35.9万円  
(月額方式) 敷金 56.4~70.8万円、月額利用料 43.4~63.3万円

電話番号 : 03 - 5308 - 3811

ホームページ : <https://kuraci.co.jp/home/famila-nishishinjuku/>