

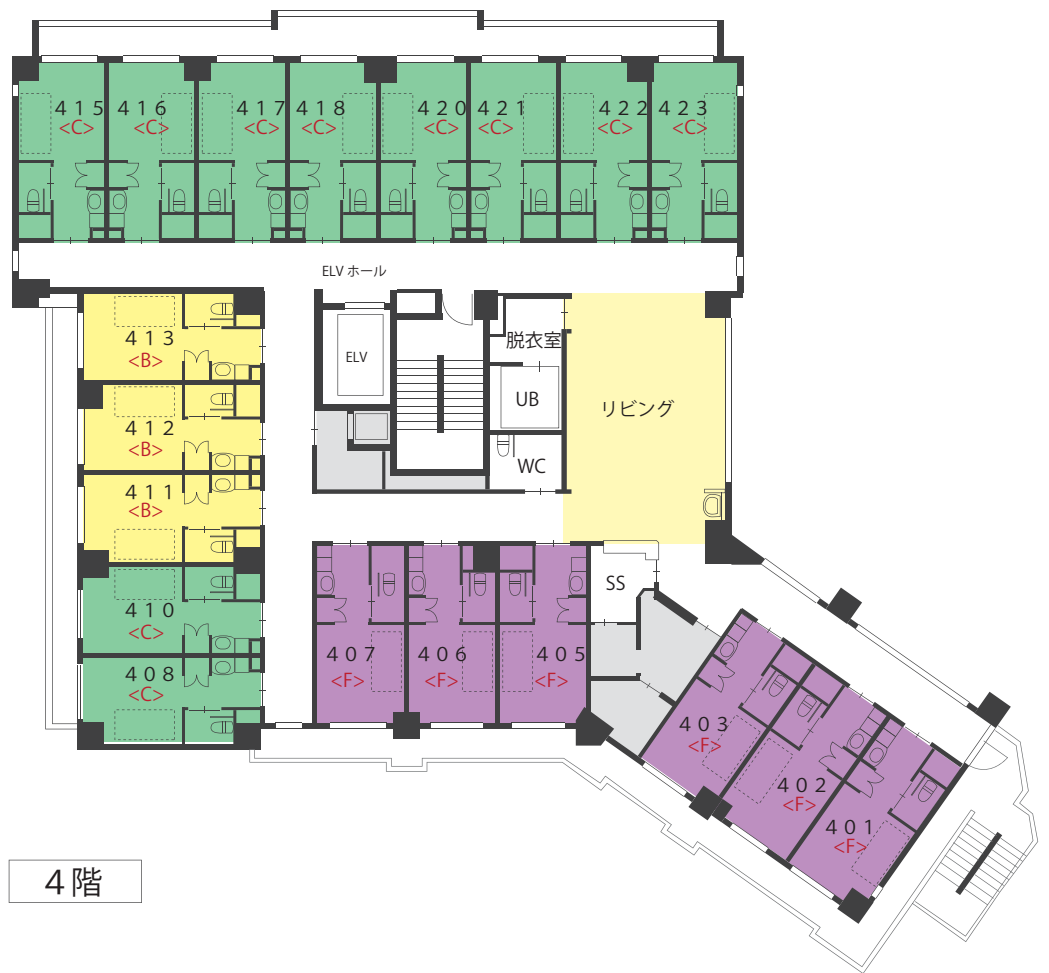
1階



2階



3階



4階

入居一時金方式 (タイプ別)		
Aタイプ	一時金	390万円
Bタイプ	一時金	420万円
Cタイプ	一時金	480万円
Dタイプ	一時金	510万円
Eタイプ	一時金	540万円
Fタイプ	一時金	570万円
■ 月額利用料		168,000円 (税別)

月額方式 (タイプ別・税別)	
Aタイプ	239,000円
Bタイプ	245,000円
Cタイプ	256,000円
Dタイプ	261,000円
Eタイプ	267,000円
Fタイプ	272,000円

※介護保険・医療費等は、別途ご負担となります。