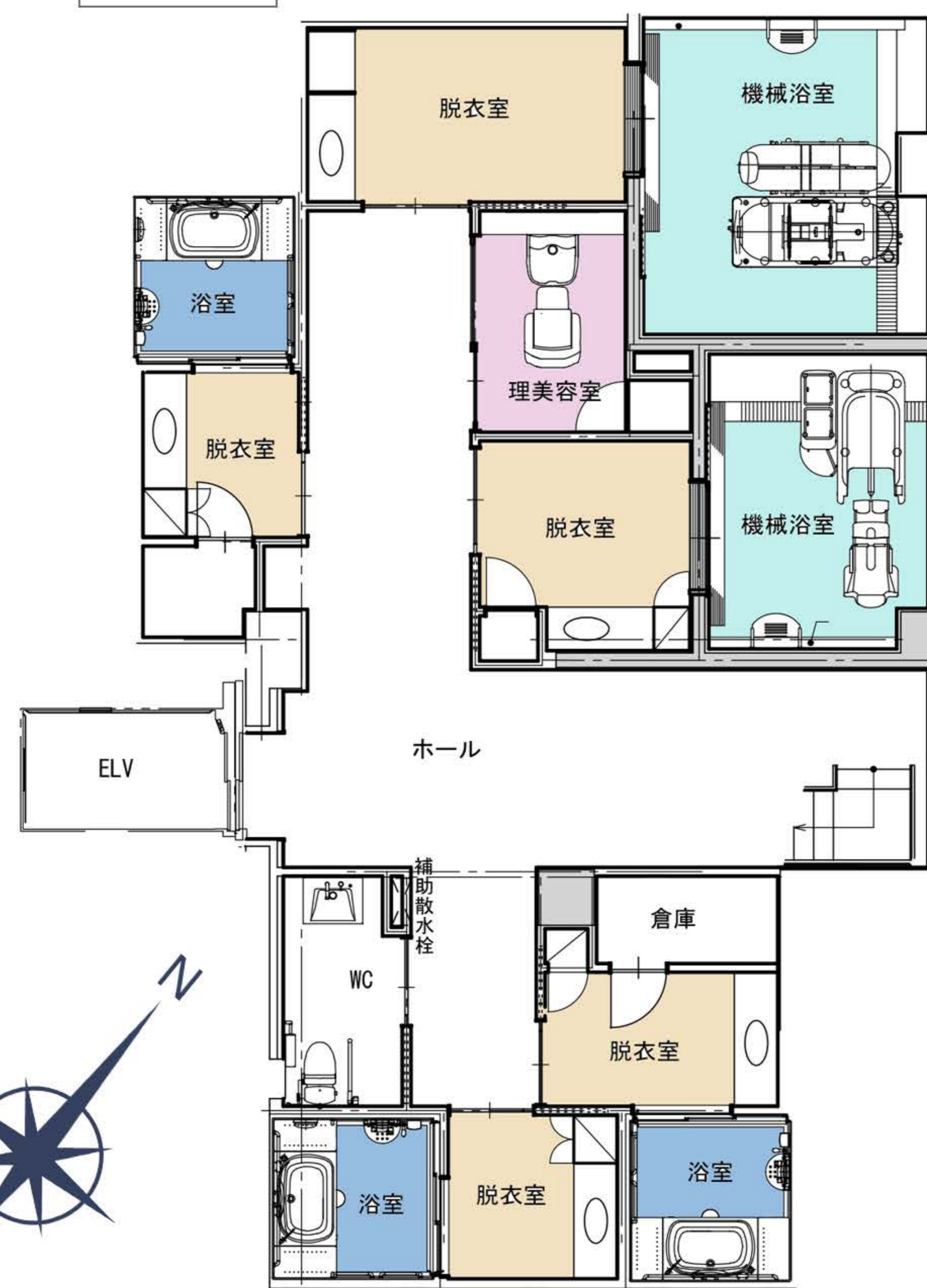


1階



地下



# クラチ・ファミリア小竹向原 Floor Map

## 前払金方式 (タイプ別)

Aタイプ	前払金 680万円
Bタイプ	前払金 780万円
Cタイプ	前払金 880万円
Dタイプ	前払金 980万円
Eタイプ	前払金 1,080万円

2階



3階



4階

